

Herbarium collection database Data conceptual model

Deliverable number : D6.3

Nature:P

Contractual Date of Delivery: 14 March 1998

Task WP1.2 : Organisation and storing of the data on the DBMS

Name of writer

Hervé Chevillotte (IRD, France)

NB : IRD = ex-ORSTOM

Address

Chevillo@orleans.ird.fr

Abstract :

This document is a complement to deliverable D6.2 "Electronic description of the data". It presents the Conceptual Data Model used to computerise and manage the collection of an Herbarium.

This model is already used in the National Herbarium of Cameroon, and is to be replicated in four other Herbaria of Western and Central Africa. The model is based on "referentials" (i.e. standardised indexes of names, with a hierarchical structure and the management of synonymy, covering respectively the fields of botanical taxonomy, habits, botanists, localities, and plants usage categories). The collection data and the data on plants usages are linked to these referentials. The referentials are used within the input interfaces, so as to avoid the discrepancies between the various names variants which are often encountered in the usual botanical databases. This approach allows a proper exploitation of the databases, as well as their interconnection via the Internet. Exchanges of data, links between specimens and usages, and even distributed interrogations are thus made possible.

Base de données d'une collection d'Herbier

Modèle conceptuel de données

Introduction

Ce document complète le deliverable D6.2 "Electronic description of the data". Il présente le Modèle Conceptuel de Données utilisé pour informatiser et gérer la collection d'un Herbier.

Ce modèle a été développé pour l'Herbier National du Cameroun, dans le cadre d'une opération régionale thématique de SIMES, couvrant l'Afrique de l'Ouest et l'Afrique Centrale, et centrée sur la gestion de la biodiversité végétale de la région. Le modèle et les interfaces qui l'accompagnent sont mis à la disposition des autres Herbiers de la région, afin que ceux-ci partagent la même architecture de données et les mêmes outils de saisie, de gestion et de diffusion de leurs données. Quatre Herbiers sont déjà partenaires du projet : l'Herbier du Centre National de Floristique de Côte d'Ivoire, l'Herbier National du Gabon et deux Herbiers au Sénégal, dont celui de l'IFAN (Institut Français d'Afrique Noire) qui dispose d'une collection historique particulièrement riche et imposante qui couvre toute l'Afrique de l'Ouest et l'Afrique Centrale, et qui détient de très nombreux spécimens "types" (c'est-à-dire des spécimens sur lesquels ont été basées les descriptions (diagnoses) d'espèces nouvelles ou de genres nouveaux africains).

L'architecture mise en place est basée sur la notion de "référentiels" (c'est-à-dire des index standardisés, dotés d'une structure hiérarchique et gérant la synonymie). Ces référentiels couvrent respectivement les champs de la taxonomie botanique, des habitats, des types biologiques, les noms des botanistes, des localités, ainsi que des catégories d'usages des plantes (foresterie, pharmacologie, cosmétique, etc.).

Les données des collections et celles ayant trait aux usages sont liées aux référentiels. Ceux-ci sont utilisés au sein des interfaces de saisie, afin d'éviter les nombreuses variantes des noms (taxons, collecteur, habitat, type biologique, etc.) que l'on trouve trop souvent dans les bases de données d'Herbier développées jusqu'ici, et qui limitent fortement l'exploitation pratique de ces bases à des fins scientifiques ou pour répondre à des questions touchant à l'aménagement ou à la conservation.

Cette approche rigoureuse permet donc une exploitation correcte des bases de données, ainsi que leur interconnexion fine via des interfaces Web. Les échanges de données entre Herbiers, les liens entre les spécimens et les usages, et même des requêtes distribuées sont ainsi rendues possibles.

Le présent document est disponible sur le site SIMES d'ERCIM sous le nom de D6.3, à l'adresse : <http://www.ercim.org/simes/>, en cliquant sur "résultats".

Sommaire

Le Modèle Conceptuel de Données (MCD) dont le graphique est présenté ci-dessous, s'inscrit dans le projet d'Informatisation des Herbiers d'Afrique Centrale et de l'Ouest. Il s'agit des Herbiers de Yaoundé, Libreville, Dakar et Abidjan.

La réalisation du MCD est le fruit d'une série de réunions de travail entre le Laboratoire de Phanérogamie du Muséum National d'Histoire Naturelle de Paris (MNHN) et l'Institut de Recherche pour le Développement (IRD). Ce modèle doit répondre à deux objectifs principaux qui sont :

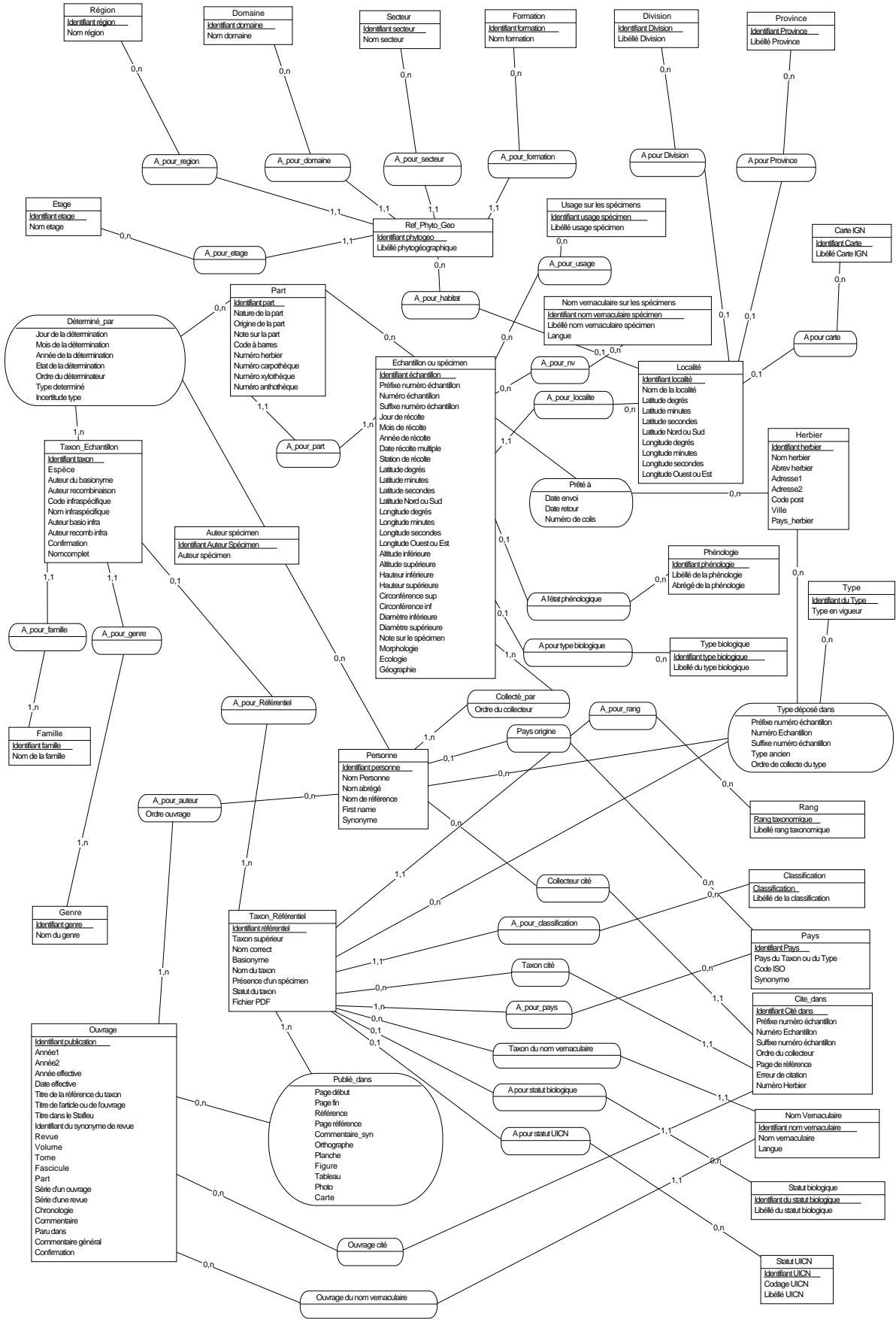
- La gestion quotidienne d'une collection d'Herbier,
- La recherche scientifique à travers la construction et l'utilisation de plusieurs référentiels (taxonomie, habitats, bibliographie) et l'exploitation des données géo-référencées (localités) au moyen d'un SIG.

Le modèle proposé doit pouvoir répondre également à d'autres objectifs tels que :

- L'interconnexion des bases de données floristiques avec les familles, les genres ou les espèces,
- La mise en place d'une passerelle avec la base de données Sonnerat du MNHN.

Herbier National du Cameroun / Laboratoire de Phanérogamie du MNHN / I.R.D. - J. Florence & H. Chevillotte

Modèle conceptuel de données du projet d'Informatisation de l'Herbier National du Cameroun : modèle Letouzey - Version du 17/01/2001



Listes des objets**Liste des informations**

Nom	Code	Type
Abrégé de la phénologie	ABREGÉ_PH	VA25
Abrev herbier	ABREV_HERBIER	VA15
Adresse1	ADRESSE1	VA100
Adresse2	ADRESSE2	VA100
Altitude inférieure	ALTITUDE_INF	N8
Altitude supérieure	ALTITUDE_SUP	N8
Année de la détermination	ANNEE_DET	N5
Année de récolte	ANNEE_DE_RECOLTE	N5
Année effective	ANNEE_EFFECTIVE	N
Année1	ANNEE1	N
Année2	ANNEE2	N
Auteur basio infra	ID_AUTEURBIN	N
Auteur du basionyme	ID_AUTEURBAS	N
Auteur recomb infra	ID_AUTEURRIN	N
Auteur recombinaison	ID_AUTEURREC	N
Auteur spécimen	AUTEUR_SPECIMEN	VA50
Basionyme	BASIONYME	N
Carte	CARTE	VA50
Chronologie	CHRONOLOGIE	A1
Circonférence inf	CIRCONFERENCE_INF	N5
Circonférence sup	CIRCONFERENCE_SUP	N5
Classification	ID_CLASS	N
Codage UICN	CODE_UICN	VA5
Code à barres	CODE	VA12
Code à barres	CODE_BARRE	A12
Code infraspécifique	CODE_INFRA	VA7
Code ISO	CODE_ISO	VA10
Code post	CODE_POST	VA20
Commentaire	COMMENTAIRE	VA100
Commentaire général	COMMENTAIRE_GEN	VA255
Commentaire_syn	COMMENTAIRE_SYN	VA255
Confirmation	CONFIRMATION	A1
Date effective	DATE_EFFECTIVE	VA50
Date envoi	DATE_ENVOI	D
Date récolte multiple	DATE_MULTIPLE	VA25
Date retour	DATE_RETOUR	D
Département	NOM_ADM	VA255
Diamètre inférieure	DIAMETRE_INF	N5
Diamètre supérieure	DIAMETRE_SUP	N5
Ecologie	ECOLOGIE	VA1024
Erreur de citation	ERREUR_CITATION	VA20
Espèce	ESPECE	VA25
Etat de la détermination	QUALIFICATION	A1
Fascicule	FASCICULE	VA20
Fichier PDF	PDF	VA255
Figure	FIGURE	VA50
First name	FIRST	VA100
Géographie	GEOGRAPHIE	VA255
Hauteur inférieure	HAUTEUR_INF	N5
Hauteur supérieure	HAUTEUR_SUP	N5
Identifiant Auteur Spécimen	ID_AUTEUR	N5
Identifiant Carte	ID_CARTE	N
Identifiant Cité dans	ID_CITE	N
Identifiant commentaires	ID_COMMENTAIRE	N8

Nom	Code	Type
Identifiant Division	ID_DIVISION	N
Identifiant domaine	ID_DOMAINE	N
Identifiant du code	ID_CODE	N
Identifiant du statut biologique	ID_STA_BIO	N5
Identifiant du synonyme de revue	ID_SYN_REVUE	N
Identifiant du Type	ID_TYPE	N8
Identifiant échantillon	ID_ECHANTILLON	N8
Identifiant etage	ID_ETAGE	N
Identifiant famille	ID_FAMILLE	N
Identifiant formation	ID_FORMATION	N
Identifiant genre	ID_GENRE	N
Identifiant herbier	ID_HERBIER	N
Identifiant localité	ID_LOCALITE	N8
Identifiant nom vernaculaire	ID_NOM_VERN	N
Identifiant nom vernaculaire spécimen	ID_NVERN	N
Identifiant part	ID_PART	N8
Identifiant Pays	ID_PAYS	N
Identifiant personne	ID_PERSONNE	N8
Identifiant phénologie	ID_PHENO	N
Identifiant phytogeo	ID_PHYTOGEO	N
Identifiant Province	ID_PROVINCE	N
Identifiant publication	ID_PUBLI	N
Identifiant référentiel	ID_TAXON_REF	N8
Identifiant référentiel	ID_TAXON_RE	N8
Identifiant région	ID_REGION	N
Identifiant secteur	ID_SECTEUR	N
Identifiant taxon	ID_TAXON	N8
Identifiant type biologique	ID_TY_BIO	N
Identifiant U_ADM	ID_UA	N
Identifiant UICN	ID_UICN	N5
Identifiant usage spécimen	ID_USAGE	N
Incertitude type	TYPE_INC	A1
Jour de la détermination	JOUR_DET	N5
Jour de récolte	JOUR_DE_RECOLTE	N5
Langue	LVERN	VA100
Langue	LANGUE	VA100
Latitude degrés	LAT_DEG	N5
Latitude minutes	LAT_MIN	N5
Latitude Nord ou Sud	LAT_ORIENT	A1
Latitude secondes	LAT_SEC	N5
Libellé Carte IGN	CARTE_IGN	VA255
Libellé de la classification	LIBELLE_CLASS	VA255
Libellé de la phénologie	LIBELLE_PH	VA255
Libellé Division	DIVISION	VA255
Libellé du statut biologique	LIBELLE_BIO	VA50
Libellé du type biologique	NOM_TY_BIO	VA255
Libellé nom vernaculaire spécimen	NVERN	VA255
Libellé phytogéographique	LIBELLE_PHYTOGEO	VA255
Libellé Province	PROVINCE	VA255
Libellé rang taxonomique	NOM_RANG	VA255
Libellé UICN	LIBELLE_UICN	VA100
Libellé usage spécimen	USAGE	VA255
Longitude degrés	LONG_DEG	N5
Longitude minutes	LONG_MIN	N5
Longitude Ouest ou Est	LONG_ORIENT	A1
Longitude secondes	LONG_SEC	N5
Mois de la détermination	MOIS_DET	N5
Mois de récolte	MOIS_DE_RECOLTE	N5
Morphologie	MORPHOLOGIE	VA2048

Nom	Code	Type
Nature de la part	NATURE_PART	VA20
Nbre parts	NBRE_PARTS	N
Nom abrégé	NOM_ABREGE	VA30
Nom correct	TAX2_ID_TAXON_REF	N
Nom de la famille	FAMILLE	VA100
Nom de la localité	LOCALITE	VA255
Nom de référence	NOM_COLL	VA100
Nom domaine	NOM_DOMAINE	VA255
Nom du genre	GENRE	VA255
Nom du taxon	NOM_TAXON_REF	VA255
Nom etage	NOM_ETAGE	VA255
Nom formation	NOM_FORMATION	VA255
Nom herbier	NOM_HERBIER	VA255
Nom infraspécifique	NOM_INFRA	VA25
Nom Personne	NOM	VA100
Nom région	NOM_REGION	VA255
Nom secteur	NOM_SECTEUR	VA255
Nom vernaculaire	NOM_VERN	VA255
Nomcomplet	NOMCOMPLET	VA255
Note sur la part	NOTE_PART	VA30
Note sur le spécimen	NOTE_SPECIMEN	VA255
Numéro anthothèque	NO_ANTHOTHEQUE	N
Numéro carpothèque	NO_CARPOTHEQUE	N
Numéro de colis	NUMERO_DE_COLIS	N
Numéro Echantillon	NUMERO_ECHANTILLON	N
Numéro échantillon	NO_ECHANTILLON	N
Numéro herbier	NO_HERBIER	N
Numéro Herbier	NUM_HERBIER	N
Numéro xylothèque	NO_XYLOTHEQUE	N
Ordre de collecte du type	ORDRE_TYPE	N2
Ordre du collecteur	ORDRE_COLL	N2
Ordre du collecteur	ORDRE_CITE	N2
Ordre du déterminateur	ORDRE_DET	N2
Ordre ouvrage	ORDRE_AUTEUR	N2
Ordre_basio_esp	ORDRE_BASIO_ESP	SI
Ordre_basio_infra	ORDRE_BASIO_INFRA	SI
Ordre_rec_esp	ORDRE_REC_ESP	SI
Ordre_rec_infra	ORDRE_REC_INFRA	SI
Origine de la part	ORIGINE_PART	VA30
Orthographe	ORTHOGRAPHE	VA100
Page de référence	PAGE_DE_REFERERENCE	VA20
Page début	PAGE_DEB	N
Page fin	PAGE_FIN	N
Page référence	PAGE_REFERERENCE	VA20
Part	PART	VA50
Paru dans	ID_PARU_DANS	N
Pays	PAYS	VA50
Pays du Taxon ou du Type	NOM_PAYS	VA100
Pays_herbier	PAYS_HERBIER	VA100
Photo	PHOTO	VA50
Planche	PLANCHE	VA50
Préfixe numéro échantillon	PREFIXE_	VA5
Préfixe numéro échantillon	PREFIXE	VA5
Présence d'un spécimen	PRESENT	A1
Province	ID_NIVEAU_UA	N
Rang taxonomique	ID_RANG	N
Référence	REFERENCE	VA512
Référence au Taxon	ID_TAXON_REF_TYPE	N8
Référence sur la publication	ID_CITE_PUBLI	N

Nom	Code	Type
Référence sur le taxon	ID_CITE_TAXON	N8
Revue	REVUE	VA255
Série d'un ouvrage	SERIE_OUV	VA10
Série d'une revue	SERIE_REV	VA10
Station de récolte	STATION	VA255
Statut du taxon	STATUT	VA50
Suffixe numéro échantillon	SUFFIXE	VA6
Synonyme	ID_PAYS_SYN	N
Synonyme	ID_PERS_SYN	N8
Tableau	TABLEAU	VA50
Taxon supérieur	TAX_ID_TAXON_REF	N8
Titre dans le Stafleu	TITRE_STAFLEU	VA255
Titre de la référence du taxon	TITRE_REF_TAX	VA255
Titre de l'article ou de l'ouvrage	TITRE_ART_OUV	VA512
Titre de l'ouvrage	TITRE_OUVRAGE	VA255
Tome	TOME	VA20
Type ancien	TYPE_ANC	VA20
Type déterminé	TYPE_DET	VA50
Type en vigueur	TYPE	VA20
Unité pays	U_A_ID_UA	N
Ville	VILLE	VA100
Volume	VOLUME	VA20

Liste des entités

Nom	Code
Auteur spécimen	AUTEUR_SPECIMEN
Carte IGN	CARTE
Cite_dans	CITE_DANS
Classification	CLASSIFICATION
Division	DIVISION
Domaine	DOMAINE
Echantillon ou spécimen	ECHANTILLON
Etage	ETAGE
Famille	FAMILLE
Formation	FORMATION
Genre	GENRE
Herbier	HERBIER
Localité	LOCALITE
Nom Vernaculaire	NOM_VERN
Nom vernaculaire sur les spécimens	NV_SPE
Ouvrage	BIBLIO
Part	PART
Pays	PAYS
Personne	PERSONNES
Phénologie	PHENOLOGIE
Province	PROVINCE
Rang	RANG
Ref_Phyto_Geo	REF_PHYTO_GEO
Région	REGION
Secteur	SECTEUR
Statut biologique	STATUT_BIOLOGIQUE
Statut UICN	STATUT_UICN
Taxon_Echantillon	TAXON_SPECIMEN
Taxon_Référentiel	TAXON_REFERENTIEL
Type	TYPE
Type biologique	TYPE_BIOLOGIQUE
Usage sur les spécimens	USAGE

Liste des associations

Nom	Code	Nombre
A l'état phénologique	A_L_ETAT	0
A pour carte	A_POUR_CARTE	0
A pour Division	A_POUR_DIVISION	0
A pour Province	A_POUR_PROVINCE	0
A pour statut biologique	A_POUR_STATUT_BIOLOGIQUE	0
A pour statut UICN	A_POUR_STATUT_UICN	0
A pour type biologique	TYPE_ECH	0
A_pour_auteur	A_POUR_AUTEUR	0
A_pour_classification	A_POUR_CLASSIFICATION	0
A_pour_domaine	A_POUR_DOMAINE	0
A_pour_etage	A_POUR_ETAGE	0
A_pour_famille	A_POUR_FAMILLE	0
A_pour_formation	A_POUR_FORMATION	0
A_pour_genre	A_POUR_GENRE	0
A_pour_habitat	A_POUR_HABITAT	0
A_pour_localite	A_POUR_LOCALITE	0
A_pour_nv	A_POUR_NV	0
A_pour_part	A_POUR_PART	0
A_pour_pays	A_POUR_PAYS	0
A_pour_rang	A_POUR_RANG	0
A_pour_Référentiel	A_POUR_REFERENTIEL	0
A_pour_region	A_POUR_REGION	0
A_pour_secteur	A_POUR_SECTEUR	0
A_pour_usage	A_POUR_USAGE	0
Collecté par	COLLECTE_PAR	0
Collecteur cité	COLLECTEUR_CITE	0
Déterminé par	DETERMINE_PAR	0
Ouvrage cité	OUVRAGE_CITE	0
Ouvrage du nom vernaculaire	OUVRAGE_DU_NOM_VERNACULAIRE	0
	RE	
Pays origine	PAYS_ORIGINE	0
Prêté à	PRETE_A	0
Publié dans	PUBLIE_DANS	0
Taxon cité	TAXON_CITE	0
Taxon du nom vernaculaire	TAXON_DU_NOM_VERNACULAIRE	0
Type déposé dans	TYPE_DEPOSE_DANS	0

Informations des entités**Entité Auteur spécimen**

Nom :	Auteur spécimen		
Code :	AUTEUR_SPECIMEN		
Libellé :	Auteurs saisis à partir des spécimens		
Nombre :		Générer table :	Oui

Liste des propriétés

Nom	Code	Type	I	O
Identifiant Auteur Spécimen	ID_AUTEUR	N5	Oui	Oui
Auteur spécimen	AUTEUR_SPECIMEN	VA50	Non	Non

Attribut Identifiant Auteur Spécimen**Attribut Auteur spécimen****Entité Carte IGN**

Nom :	Carte IGN		
Code :	CARTE		
Libellé :	Carte IGN		
Nombre :		Générer table :	Oui

Liste des propriétés

Nom	Code	Type	I	O
Identifiant Carte	ID_CARTE	N	Oui	Oui
Libellé Carte IGN	CARTE_IGN	VA255	Non	Non

Attribut Identifiant Carte**Attribut Libellé Carte IGN****Liste des références**

Association -> Entité (Lien)	Code	Card.	Dép.
A pour carte	A_POUR_CARTE	0,n	Non
->Localité	LOCALITE	0,1	Non

Entité Cite_dans

Nom :	Cite_dans		
Code :	CITE_DANS		
Libellé :	Matériel étudié		
Nombre :		Générer table :	Oui

Liste des propriétés

Nom	Code	Type	I	O
Identifiant Cité dans	ID_CITE	N	Oui	Oui
Préfixe numéro échantillon	PREFIXE	VA5	Non	Non
Numéro Echantillon	NUMERO_ECHANTILLON	N	Non	Non
Suffixe numéro échantillon	SUFFIXE	VA6	Non	Non
Ordre du collecteur	ORDRE_CITE	N2	Non	Non
Page de référence	PAGE_DE_REFERANCE	VA20	Non	Non
Erreur de citation	ERREUR_CITATION	VA20	Non	Non
Numéro Herbie	NUM_HERBIER	N	Non	Non

Attribut Identifiant Cité dans**Attribut Préfixe numéro échantillon****Attribut Numéro Echantillon****Attribut Suffixe numéro échantillon****Attribut Ordre du collecteur****Attribut Page de référence****Attribut Erreur de citation****Attribut Numéro Herbie****Liste des références**

Association -> Entité (Lien)	Code	Card.	Dép.
Collecteur cité ->Personne	COLLECTEUR_CITE PERSONNES	1,1 0,n	Non Non
Taxon cité ->Taxon_Référentiel	TAXON_CITE TAXON_REFERENTIEL	1,1 0,n	Non Non
Ouvrage cité ->Ouvrage	OUVRAGE_CITE BIBLIO	1,1 0,n	Non Non

Entité Classification

Nom :	Classification
Code :	CLASSIFICATION
Libellé :	Classification (Cronquist, ..)
Nombre :	Générer table : Oui

Liste des propriétés

Nom	Code	Type	I	O
Classification	ID_CLASS	N	Oui	Oui
Libellé de la classification	LIBELLE_CLASS	VA255	Non	Non

Attribut Classification

Attribut Libellé de la classification

Liste des références

Association -> Entité (Lien)	Code	Card.	Dép.
A_pour_classification ->Taxon_Référentiel	A_POUR_CLASSIFICATION TAXON_REFERENTIEL	0,n 1,1	Non Non

Entité Division

Nom : Division	
Code : DIVISION	
Libellé : Division	
Nombre :	Générer table : Oui

Liste des propriétés

Nom	Code	Type	I	O
Identifiant Division	ID_DIVISION	N	Oui	Oui
Libellé Division	DIVISION	VA255	Non	Non

Attribut Identifiant Division

Attribut Libellé Division

Liste des références

Association -> Entité (Lien)	Code	Card.	Dép.
A pour Division ->Localité	A_POUR_DIVISION LOCALITE	0,n 0,1	Non Non

Entité Domaine

Nom : Domaine	
Code : DOMAINE	
Libellé : Domaine	
Nombre :	Générer table : Oui

Liste des propriétés

Nom	Code	Type	I	O
Identifiant domaine	ID_DOMAINE	N	Oui	Oui
Nom domaine	NOM_DOMAINE	VA255	Non	Non

Attribut Identifiant domaine

Attribut Nom domaine

Liste des références

Association -> Entité (Lien)	Code	Card.	Dép.
A_pour_domaine ->Ref_Phyto_Geo	A_POUR_DOMAINE REF_PHYTO_GEO	0,n 1,1	Non Non

Entité Echantillon ou spécimen

Nom : Echantillon ou spécimen	
Code : ECHANTILLON	
Libellé : Relation Echantillon	
Nombre :	Générer table : Oui

Description

Table des échantillons ou spécimens gérés par un Herbiere.

Liste des propriétés

Nom	Code	Type	I	O
Identifiant échantillon	ID_ECHANTILLON	N8	Oui	Oui
Préfixe numéro échantillon	PREFIXE	VA5	Non	Non
Numéro échantillon	NO_ECHANTILLON	N	Non	Non
Suffixe numéro échantillon	SUFFIXE	VA6	Non	Non
Jour de récolte	JOUR_DE_RECOLTE	N5	Non	Non
Mois de récolte	MOIS_DE_RECOLTE	N5	Non	Non
Année de récolte	ANNEE_DE_RECOLTE	N5	Non	Non
Date récolte multiple	DATE_MULTIPLE	VA25	Non	Non
Station de récolte	STATION	VA255	Non	Non
Latitude degrés	LAT_DEG	N5	Non	Non
Latitude minutes	LAT_MIN	N5	Non	Non
Latitude secondes	LAT_SEC	N5	Non	Non
Latitude Nord ou Sud	LAT_ORIENT	A1	Non	Non
Longitude degrés	LONG_DEG	N5	Non	Non
Longitude minutes	LONG_MIN	N5	Non	Non
Longitude secondes	LONG_SEC	N5	Non	Non
Longitude Ouest ou Est	LONG_ORIENT	A1	Non	Non
Altitude inférieure	ALTITUDE_INF	N8	Non	Non
Altitude supérieure	ALTITUDE_SUP	N8	Non	Non
Hauteur inférieure	HAUTEUR_INF	N5	Non	Non
Hauteur supérieure	HAUTEUR_SUP	N5	Non	Non
Circonférence sup	CIRCONFERENCE_SUP	N5	Non	Non
Circonférence inf	CIRCONFERENCE_INF	N5	Non	Non
Diamètre inférieure	DIAMETRE_INF	N5	Non	Non
Diamètre supérieure	DIAMETRE_SUP	N5	Non	Non
Note sur le spécimen	NOTE_SPECIMEN	VA255	Non	Non
Morphologie	MORPHOLOGIE	VA204	Non	Non
		8		
Ecologie	ECOLOGIE	VA102	Non	Non
		4		
Géographie	GEOGRAPHIE	VA255	Non	Non

Attribut Identifiant échantillon

Description

Il s'agit d'un numéro d'ordre des spécimens géré automatiquement par l'interface client (Access ou autre). Ce numéro est unique et sert de base pour la création d'un clé primaire.

Attribut Préfixe numéro échantillon

Attribut Numéro échantillon

Attribut Suffixe numéro échantillon

Attribut Jour de récolte

Contrôle

Valeur minimale :	1			
Valeur maximale :	31			
Valeur par défaut :				
Unité :				
Format :				
Majuscule :	Non	Minuscule :	Non	Non modifiable : Non
Liste des valeurs possibles :				

Attribut Mois de récolte

Contrôle

Valeur minimale :	1			
Valeur maximale :	12			
Valeur par défaut :				
Unité :				
Format :				
Majuscule :	Non	Minuscule :	Non	Non modifiable : Non
Liste des valeurs possibles :				

Attribut Année de récolte

Attribut Date récolte multiple

Attribut Station de récolte

Attribut Latitude degrés

Contrôle

Valeur minimale :	0			
Valeur maximale :	360			
Valeur par défaut :				
Unité :				
Format :				
Majuscule :	Non	Minuscule :	Non	Non modifiable : Non
Liste des valeurs possibles :				

Attribut Latitude minutes

Contrôle

Valeur minimale :	0			
Valeur maximale :	60			
Valeur par défaut :				
Unité :				
Format :				
Majuscule :	Non	Minuscule :	Non	Non modifiable : Non
Liste des valeurs possibles :				

Attribut Latitude secondes

Contrôle

Valeur minimale :	0			
Valeur maximale :	60			
Valeur par défaut :				
Unité :				
Format :				
Majuscule :	Non	Minuscule :	Non	Non modifiable : Non
Liste des valeurs possibles :				

Attribut Latitude Nord ou Sud

Attribut Longitude degrés

Contrôle

Valeur minimale :	0			
Valeur maximale :	360			
Valeur par défaut :				
Unité :				
Format :				
Majuscule :	Non	Minuscule :	Non	Non modifiable : Non
Liste des valeurs possibles :				

Attribut Longitude minutes

Contrôle

Valeur minimale :	0			
Valeur maximale :	60			
Valeur par défaut :				
Unité :				
Format :				
Majuscule :	Non	Minuscule :	Non	Non modifiable : Non
Liste des valeurs possibles :				

Attribut Longitude secondes

Contrôle

Valeur minimale :	0				
Valeur maximale :	60				
Valeur par défaut :					
Unité :					
Format :					
Majuscule :	Non	Minuscule :	Non	Non modifiable :	Non
Liste des valeurs possibles :					

Attribut Longitude Ouest ou Est

Attribut Altitude inférieure

Contrôle

Valeur minimale :	0				
Valeur maximale :	5000				
Valeur par défaut :					
Unité :					
Format :					
Majuscule :	Non	Minuscule :	Non	Non modifiable :	Non
Liste des valeurs possibles :					

Attribut Altitude supérieure

Contrôle

Valeur minimale :	0				
Valeur maximale :	5000				
Valeur par défaut :					
Unité :					
Format :					
Majuscule :	Non	Minuscule :	Non	Non modifiable :	Non
Liste des valeurs possibles :					

Attribut Hauteur inférieure

Attribut Hauteur supérieure

Attribut Circonférence sup

Attribut Circonférence inf

Attribut Diamètre inférieure

Attribut Diamètre supérieure

Attribut Note sur le spécimen**Attribut Morphologie****Attribut Ecologie****Attribut Géographie****Liste des références**

Association -> Entité (Lien)	Code	Card.	Dép.
Collecté_par ->Personne	COLLECTE_PAR PERSONNES	1,n 1,n	Non Non
A_pour_localite ->Localité	A_POUR_LOCALITE LOCALITE	1,1 0,n	Non Non
A l'état phénologique ->Phénologie	A_L_ETAT PHENOLOGIE	0,1 0,n	Non Non
A pour type biologique ->Type biologique	TYPE_ECH TYPE_BIOLOGIQUE	0,1 0,n	Non Non
A_pour_part ->Part	A_POUR_PART PART	1,n 1,1	Non Non
A_pour_usage ->Usage sur les spécimens	A_POUR_USAGE USAGE	0,n 0,n	Non Non
A_pour_nv ->Nom vernaculaire sur les spécimens	A_POUR_NV NV_SPE	0,n 0,n	Non Non

Entité Etage

Nom : Etage	
Code : ETAGE	
Libellé : Etage	
Nombre :	Générer table : Oui

Liste des propriétés

Nom	Code	Type	I	O
Identifiant etage	ID_ETAGE	N	Oui	Oui
Nom etage	NOM_ETAGE	VA255	Non	Non

Attribut Identifiant etage**Attribut Nom etage****Liste des références**

Association -> Entité (Lien)	Code	Card.	Dép.
A_pour_etage	A_POUR_ETAGE	0,n	Non

Association -> Entité (Lien)	Code	Card.	Dép.
->Ref_Phyto_Geo	REF_PHYTO_GEO	1,1	Non

Entité Famille

Nom :	Famille
Code :	FAMILLE
Libellé :	Famille du Taxon_Echantillon
Nombre :	Générer table : Oui

Liste des propriétés

Nom	Code	Type	I	O
Identifiant famille	ID_FAMILLE	N	Oui	Oui
Nom de la famille	FAMILLE	VA100	Non	Non

Attribut Identifiant famille

Attribut Nom de la famille

Liste des références

Association -> Entité (Lien)	Code	Card.	Dép.
A_pour_famille	A_POUR_FAMILLE	1,n	Non
->Taxon_Echantillon	TAXON_SPECIMEN	1,1	Non

Entité Formation

Nom :	Formation
Code :	FORMATION
Libellé :	Formation
Nombre :	Générer table : Oui

Liste des propriétés

Nom	Code	Type	I	O
Identifiant formation	ID_FORMATION	N	Oui	Oui
Nom formation	NOM_FORMATION	VA255	Non	Non

Attribut Identifiant formation

Attribut Nom formation

Liste des références

Association -> Entité (Lien)	Code	Card.	Dép.
A_pour_formation	A_POUR_FORMATION	0,n	Non
->Ref_Phyto_Geo	REF_PHYTO_GEO	1,1	Non

Entité Genre

Nom :	Genre
Code :	GENRE
Libellé :	Genre du Taxon Echantillon
Nombre :	Générer table : Oui

Liste des propriétés

Nom	Code	Type	I	O
Identifiant genre	ID_GENRE	N	Oui	Oui
Nom du genre	GENRE	VA255	Non	Non

Attribut Identifiant genre**Attribut Nom du genre****Liste des références**

Association -> Entité (Lien)	Code	Card.	Dép.
A_pour_genre	A_POUR_GENRE	1,n	Non
->Taxon_Echantillon	TAXON_SPECIMEN	1,1	Non

Entité Herbier

Nom :	Herbier
Code :	HERBIER
Libellé :	Herbier
Nombre :	Générer table : Oui

Liste des propriétés

Nom	Code	Type	I	O
Identifiant herbier	ID_HERBIER	N	Oui	Oui
Nom herbier	NOM_HERBIER	VA255	Non	Non
Abrev herbier	ABREV_HERBIER	VA15	Non	Non
Adresse1	ADRESSE1	VA100	Non	Non
Adresse2	ADRESSE2	VA100	Non	Non
Code post	CODE_POST	VA20	Non	Non
Ville	VILLE	VA100	Non	Non
Pays_herbier	PAYS_HERBIER	VA100	Non	Non

Attribut Identifiant herbier**Attribut Nom herbier****Attribut Abrev herbier****Attribut Adresse1**

Attribut Adresse2**Attribut Code post****Attribut Ville****Attribut Pays_herbier****Liste des références**

Association -> Entité (Lien)	Code	Card.	Dép.
Prêté à ->Part	PRETE_A	0,n	Non
	PART	0,n	Non
Type déposé dans ->Taxon_Référentiel ->Personne ->Type	TYPE_DEPOSE_DANS	0,n	Non
	TAXON_REFERENTIEL	0,n	Non
	PERSONNES	0,n	Non
	TYPE	0,n	Non

Entité Localité

Nom :	Localité
Code :	LOCALITE
Libellé :	Localité de collecte
Nombre :	Générer table : Oui

Liste des propriétés

Nom	Code	Type	I	O
Identifiant localité	ID_LOCALITE	N8	Oui	Oui
Nom de la localité	LOCALITE	VA255	Non	Non
Latitude degrés	LAT_DEG	N5	Non	Non
Latitude minutes	LAT_MIN	N5	Non	Non
Latitude secondes	LAT_SEC	N5	Non	Non
Latitude Nord ou Sud	LAT_ORIENT	A1	Non	Non
Longitude degrés	LONG_DEG	N5	Non	Non
Longitude minutes	LONG_MIN	N5	Non	Non
Longitude secondes	LONG_SEC	N5	Non	Non
Longitude Ouest ou Est	LONG_ORIENT	A1	Non	Non

Attribut Identifiant localité**Attribut Nom de la localité****Attribut Latitude degrés****Contrôle**

Valeur minimale :	0
Valeur maximale :	360
Valeur par défaut :	
Unité :	

Format :			
Majuscule :	Non	Minuscule :	Non
Liste des valeurs possibles :		Non modifiable :	Non

Attribut Latitude minutes

Contrôle

Valeur minimale :	0		
Valeur maximale :	60		
Valeur par défaut :			
Unité :			
Format :			
Majuscule :	Non	Minuscule :	Non
Liste des valeurs possibles :		Non modifiable :	Non

Attribut Latitude secondes

Contrôle

Valeur minimale :	0		
Valeur maximale :	60		
Valeur par défaut :			
Unité :			
Format :			
Majuscule :	Non	Minuscule :	Non
Liste des valeurs possibles :		Non modifiable :	Non

Attribut Latitude Nord ou Sud

Attribut Longitude degrés

Contrôle

Valeur minimale :	0		
Valeur maximale :	360		
Valeur par défaut :			
Unité :			
Format :			
Majuscule :	Non	Minuscule :	Non
Liste des valeurs possibles :		Non modifiable :	Non

Attribut Longitude minutes

Contrôle

Valeur minimale :	0		
Valeur maximale :	60		
Valeur par défaut :			
Unité :			
Format :			
Majuscule :	Non	Minuscule :	Non
Liste des valeurs possibles :		Non modifiable :	Non

Liste des valeurs possibles :

Attribut Longitude secondes

Contrôle

Valeur minimale : 0
 Valeur maximale : 60
 Valeur par défaut :
 Unité :
 Format :
 Majuscule : Non Minuscule : Non Non modifiable : Non
 Liste des valeurs possibles :

Attribut Longitude Ouest ou Est

Liste des références

Association -> Entité (Lien)	Code	Card.	Dép.
A_pour_localite ->Echantillon ou spécimen	A_POUR_LOCALITE ECHANTILLON	0,n 1,1	Non Non
A pour Division ->Division	A_POUR_DIVISION DIVISION	0,1 0,n	Non Non
A pour Province ->Province	A_POUR_PROVINCE PROVINCE	0,1 0,n	Non Non
A pour carte ->Carte IGN	A_POUR_CARTE CARTE	0,1 0,n	Non Non
A_pour_habitat ->Ref_Phyto_Geo	A_POUR_HABITAT REF_PHYTO_GEO	0,1 0,n	Non Non

Entité Nom Vernaculaire

Nom : Nom Vernaculaire
 Code : NOM_VERN
 Libellé : Nom vernaculaire et langue
 Nombre : Générer table : Oui

Liste des propriétés

Nom	Code	Type	I	O
Identifiant nom vernaculaire	ID_NOM_VERN	N	Oui	Oui
Nom vernaculaire	NOM_VERN	VA255	Non	Non
Langue	LANGUE	VA100	Non	Non

Attribut Identifiant nom vernaculaire

Attribut Nom vernaculaire

Attribut Langue

Liste des références

Association -> Entité (Lien)	Code	Card.	Dép.
Taxon du nom vernaculaire ->Taxon_Référentiel	TAXON_DU_NOM_VERNACULAIRE TAXON_REFERENTIEL	1,1 0,n	Non Non
Ouvrage du nom vernaculaire ->Ouvrage	OUVRAGE_DU_NOM_VERNACULAI RE BIBLIO	1,1 0,n	Non Non

Entité Nom vernaculaire sur les spécimens

Nom :	Nom vernaculaire sur les spécimens
Code :	NV_SPE
Libellé :	Nom vernaculaire sur les spécimens
Nombre :	Générer table : Oui

Liste des propriétés

Nom	Code	Type	I	O
Identifiant nom vernaculaire spécimen	ID_NVERN	N	Oui	Oui
Libellé nom vernaculaire spécimen	NVERN	VA255	Non	Non
Langue	LVERN	VA100	Non	Non

Attribut Identifiant nom vernaculaire spécimen

Attribut Libellé nom vernaculaire spécimen

Attribut Langue

Liste des références

Association -> Entité (Lien)	Code	Card.	Dép.
A_pour_nv ->Echantillon ou spécimen	A_POUR_NV ECHANTILLON	0,n 0,n	Non Non

Entité Ouvrage

Nom :	Ouvrage
Code :	BIBLIO
Libellé :	Bibliographie
Nombre :	Générer table : Oui

Liste des propriétés

Nom	Code	Type	I	O
Identifiant publication	ID_PUBLI	N	Oui	Oui
Année1	ANNEE1	N	Non	Non
Année2	ANNEE2	N	Non	Non
Année effective	ANNEE_EFFECTIVE	N	Non	Non

Nom	Code	Type	I	O
Date effective	DATE_EFFECTIVE	VA50	Non	Non
Titre de la référence du taxon	TITRE_REF_TAX	VA255	Non	Non
Titre de l'article ou de l'ouvrage	TITRE_ART_OUV	VA512	Non	Non
Titre dans le Stafleu	TITRE_STAFLEU	VA255	Non	Non
Identifiant du synonyme de revue	ID_SYN_REVUE	N	Non	Non
Revue	REVUE	VA255	Non	Non
Volume	VOLUME	VA20	Non	Non
Tome	TOME	VA20	Non	Non
Fascicule	FASCICULE	VA20	Non	Non
Part	PART	VA50	Non	Non
Série d'un ouvrage	SERIE_OUV	VA10	Non	Non
Série d'une revue	SERIE_REV	VA10	Non	Non
Chronologie	CHRONOLOGIE	A1	Non	Non
Commentaire	COMMENTAIRE	VA100	Non	Non
Paru dans	ID_PARU_DANS	N	Non	Non
Commentaire général	COMMENTAIRE_GEN	VA255	Non	Non
Confirmation	CONFIRMATION	A1	Non	Non

Attribut Identifiant publication

Attribut Année1

Attribut Année2

Attribut Année effective

Description

Année effective de parution de la revue ou de l'ouvrage.
Si le champ "chronologie" est null et le champ "commentaire" est null alors :
année effective est égale à année1.

Attribut Date effective

Attribut Titre de la référence du taxon

Attribut Titre de l'article ou de l'ouvrage

Attribut Titre dans le Stafleu

Attribut Identifiant du synonyme de revue

Attribut Revue

Attribut Volume

Attribut Tome

Attribut Fascicule

Attribut Part**Attribut Série d'un ouvrage****Attribut Série d'une revue****Attribut Chronologie****Attribut Commentaire****Attribut Paru dans****Description**

Le champ "IN" est renseigné lorsque l'auteur d'un article cité est différent de l'auteur de l'ouvrage où se trouve l'article. Exemple: Auteur1 & Auteur2 In Auteur1

Attribut Commentaire général**Attribut Confirmation****Annotation**

Confirmation égale "O" s'il y a une correspondance avec le référentiel taxonomique, dans le cas contraire le spécimen est mis en attente en vue de recherches bibliographiques ultérieures.

Contrôle

Valeur minimale :			
Valeur maximale :			
Valeur par défaut :	N		
Unité :			
Format :			
Majuscule :	Non	Minuscule : Non	Non modifiable : Non
Liste des valeurs possibles :			

Liste des références

Association -> Entité (Lien)	Code	Card.	Dép.
Publié_dans ->Taxon_Référentiel	PUBLIE_DANS	0,n	Non
	TAXON_REFERENTIEL	1,n	Non
A_pour_auteur ->Personne	A_POUR_AUTEUR	1,n	Non
	PERSONNES	0,n	Non
Ouvrage cité ->Cite_dans	OUVRAGE_CITE	0,n	Non
	CITE_DANS	1,1	Non
Ouvrage du nom vernaculaire ->Nom Vernaculaire	OUVRAGE_DU_NOM_VERNACULAI	0,n	Non
	RE NOM_VERN	1,1	Non

Entité Part

Nom :	Part	Générer table :	Oui
Code :	PART		
Libellé :	Part de la récolte		
Nombre :			

Liste des propriétés

Nom	Code	Type	I	O
Identifiant part	ID_PART	N8	Oui	Oui
Identifiant part	ID_PART	N8	Oui	Oui
Nature de la part	NATURE_PART	VA20	Non	Non
Nature de la part	NATURE_PART	VA20	Non	Non
Origine de la part	ORIGINE_PART	VA30	Non	Non
Origine de la part	ORIGINE_PART	VA30	Non	Non
Note sur la part	NOTE_PART	VA30	Non	Non
Note sur la part	NOTE_PART	VA30	Non	Non
Code à barres	CODE_BARRE	A12	Non	Non
Code à barres	CODE_BARRE	A12	Non	Non
Numéro herbier	NO_HERBIER	N	Non	Non
Numéro herbier	NO_HERBIER	N	Non	Non
Numéro carpothèque	NO_CARPOTHEQUE	N	Non	Non
Numéro carpothèque	NO_CARPOTHEQUE	N	Non	Non
Numéro xylothèque	NO_XYLOTHEQUE	N	Non	Non
Numéro xylothèque	NO_XYLOTHEQUE	N	Non	Non
Numéro anthothèque	NO_ANTHOTHEQUE	N	Non	Non
Numéro anthothèque	NO_ANTHOTHEQUE	N	Non	Non

Attribut Identifiant part**Attribut Nature de la part****Attribut Origine de la part****Attribut Note sur la part****Attribut Code à barres****Attribut Numéro herbier****Attribut Numéro carpothèque****Attribut Numéro xylothèque****Attribut Numéro anthothèque****Liste des références**

Association -> Entité (Lien)	Code	Card.	Dép.
Déterminé_par	DETERMINE_PAR	0,n	Non
->Taxon_Echantillon	TAXON_SPECIMEN	1,n	Non
->Personne	PERSONNES	0,n	Non

Entité Personne

Nom :	Personne
Code :	PERSONNES
Libellé :	Table des personnes (botanistes, auteurs)
Nombre :	Générer table : Oui

Liste des propriétés

Nom	Code	Type	I	O
Identifiant personne	ID_PERSONNE	N8	Oui	Oui
Identifiant personne	ID_PERSONNE	N8	Oui	Oui
Nom Personne	NOM	VA100	Non	Non
Nom Personne	NOM	VA100	Non	Non
Nom abrégé	NOM_ABREGÉ	VA30	Non	Non
Nom abrégé	NOM_ABREGÉ	VA30	Non	Non
Nom de référence	NOM_COLL	VA100	Non	Non
Nom de référence	NOM_COLL	VA100	Non	Non
First name	FIRST	VA100	Non	Non
First name	FIRST	VA100	Non	Non
Synonyme	ID_PERS_SYN	N8	Non	Non
Synonyme	ID_PERS_SYN	N8	Non	Non

Attribut Identifiant personne

Attribut Nom Personne

Annotation

Nom et prénom du botaniste collecteur ou déterminateur.

Attribut Nom abrégé

Annotation

Nom abrégé suivant la règle proposée par Brummitt.

Attribut Nom de référence

Attribut First name

Attribut Synonyme

Liste des références

Association -> Entité (Lien)	Code	Card.	Dép.
Collecté_par ->Echantillon ou spécimen	COLLECTE_PAR ECHANTILLON	1,n 1,n	Non Non
Collecté_par ->Echantillon ou spécimen	COLLECTE_PAR ECHANTILLON	1,n 1,n	Non Non
Déterminé_par ->Taxon_Echantillon ->Part	DETERMINE_PAR TAXON_SPECIMEN PART	0,n 1,n 0,n	Non Non Non

Association -> Entité (Lien)	Code	Card.	Dép.
A_pour_auteur ->Ouvrage	A_POUR_AUTEUR BIBLIO	0,n 1,n	Non Non
A_pour_auteur ->Ouvrage	A_POUR_AUTEUR BIBLIO	0,n 1,n	Non Non
Pays origine ->Pays	PAYS_ORIGINE PAYS	0,1 0,n	Non Non
Pays origine ->Pays	PAYS_ORIGINE PAYS	0,1 0,n	Non Non
Type déposé dans ->Herbier ->Taxon_Référentiel ->Type	TYPE_DEPOSE_DANS HERBIER TAXON_REFERENTIEL TYPE	0,n 0,n 0,n 0,n	Non Non Non Non
Type déposé dans ->Herbier ->Taxon_Référentiel ->Type	TYPE_DEPOSE_DANS HERBIER TAXON_REFERENTIEL TYPE	0,n 0,n 0,n 0,n	Non Non Non Non
Collecteur cité ->Cite_dans	COLLECTEUR_CITE CITE_DANS	0,n 1,1	Non Non
Collecteur cité ->Cite_dans	COLLECTEUR_CITE CITE_DANS	0,n 1,1	Non Non

Entité Phénologie

Nom :	Phénologie
Code :	PHENOLOGIE
Libellé :	Phénologie de l'échantillon
Nombre :	Générer table : Oui

Liste des propriétés

Nom	Code	Type	I	O
Identifiant phénologie	ID_PHENO	N	Oui	Oui
Identifiant phénologie	ID_PHENO	N	Oui	Oui
Libellé de la phénologie	LIBELLE_PH	VA255	Non	Non
Libellé de la phénologie	LIBELLE_PH	VA255	Non	Non
Abrégé de la phénologie	ABREGE_PH	VA25	Non	Non
Abrégé de la phénologie	ABREGE_PH	VA25	Non	Non

Attribut Identifiant phénologie

Attribut Libellé de la phénologie

Attribut Abrégé de la phénologie

Liste des références

Association -> Entité (Lien)	Code	Card.	Dép.
A l'état phénologique ->Echantillon ou spécimen	A_L_ETAT ECHANTILLON	0,n 0,1	Non Non

Entité Province

Nom : Province	Code : PROVINCE	Libellé : PROVINCE	Nombre :	Générer table : Oui
-----------------------	------------------------	---------------------------	-----------------	----------------------------

Liste des propriétés

Nom	Code	Type	I	O
Identifiant Province	ID_PROVINCE	N	Oui	Oui
Identifiant Province	ID_PROVINCE	N	Oui	Oui
Libellé Province	PROVINCE	VA255	Non	Non
Libellé Province	PROVINCE	VA255	Non	Non

Attribut Identifiant Province

Attribut Libellé Province

Liste des références

Association -> Entité (Lien)	Code	Card.	Dép.
A pour Province ->Localité	A_POUR_PROVINCE LOCALITE	0,n 0,1	Non Non
A pour Province ->Localité	A_POUR_PROVINCE LOCALITE	0,n 0,1	Non Non

Entité Rang

Nom : Rang	Code : RANG	Libellé : Rang taxonomique	Nombre :	Générer table : Oui
-------------------	--------------------	-----------------------------------	-----------------	----------------------------

Liste des propriétés

Nom	Code	Type	I	O
Rang taxonomique	ID_RANG	N	Oui	Oui
Rang taxonomique	ID_RANG	N	Oui	Oui
Libellé rang taxonomique	NOM_RANG	VA255	Non	Non
Libellé rang taxonomique	NOM_RANG	VA255	Non	Non

Attribut Rang taxonomique

Attribut Libellé rang taxonomique

Liste des références

Association -> Entité (Lien)	Code	Card.	Dép.
A_pour_rang ->Taxon_Référentiel	A_POUR_RANG TAXON_REFERENTIEL	0,n 1,1	Non Non
A_pour_rang ->Taxon_Référentiel	A_POUR_RANG TAXON_REFERENTIEL	0,n 1,1	Non Non

Entité Ref_Phyto_Geo

Nom :	Ref_Phyto_Geo
Code :	REF_PHYTO_GEO
Libellé :	Table des références phytogéographiques
Nombre :	Générer table : Oui

Liste des propriétés

Nom	Code	Type	I	O
Identifiant phytogeo	ID_PHYTOGEO	N	Oui	Oui
Identifiant phytogeo	ID_PHYTOGEO	N	Oui	Oui
Libellé phytogéographique	LIBELLE_PHYTOGEO	VA255	Non	Non
Libellé phytogéographique	LIBELLE_PHYTOGEO	VA255	Non	Non

Attribut Identifiant phytogeo**Attribut Libellé phytogéographique****Liste des références**

Association -> Entité (Lien)	Code	Card.	Dép.
A_pour_etage ->Etage	A_POUR_ETAGE ETAGE	1,1 0,n	Non Non
A_pour_etage ->Etage	A_POUR_ETAGE ETAGE	1,1 0,n	Non Non
A_pour_region ->Région	A_POUR_REGION REGION	1,1 0,n	Non Non
A_pour_region ->Région	A_POUR_REGION REGION	1,1 0,n	Non Non
A_pour_domaine ->Domaine	A_POUR_DOMAINE DOMAINE	1,1 0,n	Non Non
A_pour_domaine ->Domaine	A_POUR_DOMAINE DOMAINE	1,1 0,n	Non Non
A_pour_secteur ->Secteur	A_POUR_SECTEUR SECTEUR	1,1 0,n	Non Non
A_pour_secteur ->Secteur	A_POUR_SECTEUR SECTEUR	1,1 0,n	Non Non
A_pour_formation	A_POUR_FORMATION	1,1	Non

Association -> Entité (Lien)	Code	Card.	Dép.
->Formation	FORMATION	0,n	Non
A_pour_habitat ->Localité	A_POUR_HABITAT LOCALITE	0,n 0,1	Non Non
A_pour_habitat ->Localité	A_POUR_HABITAT LOCALITE	0,n 0,1	Non Non

Entité Région

Nom : Région	Code : REGION	Libellé : Région	Nombre :	Générer table : Oui
---------------------	----------------------	-------------------------	-----------------	----------------------------

Liste des propriétés

Nom	Code	Type	I	O
Identifiant région	ID_REGION	N	Oui	Oui
Identifiant région	ID_REGION	N	Oui	Oui
Nom région	NOM_REGION	VA255	Non	Non
Nom région	NOM_REGION	VA255	Non	Non

Attribut Identifiant région

Attribut Nom région

Liste des références

Association -> Entité (Lien)	Code	Card.	Dép.
A_pour_region ->Ref_Phyto_Geo	A_POUR_REGION REF_PHYTO_GEO	0,n 1,1	Non Non
A_pour_region ->Ref_Phyto_Geo	A_POUR_REGION REF_PHYTO_GEO	0,n 1,1	Non Non

Entité Secteur

Nom : Secteur	Code : SECTEUR	Libellé : Secteur	Nombre :	Générer table : Oui
----------------------	-----------------------	--------------------------	-----------------	----------------------------

Liste des propriétés

Nom	Code	Type	I	O
Identifiant secteur	ID_SECTEUR	N	Oui	Oui
Identifiant secteur	ID_SECTEUR	N	Oui	Oui
Nom secteur	NOM_SECTEUR	VA255	Non	Non
Nom secteur	NOM_SECTEUR	VA255	Non	Non

Attribut Identifiant secteur**Attribut Nom secteur****Liste des références**

Association -> Entité (Lien)	Code	Card.	Dép.
A_pour_secteur ->Ref_Phyto_Geo	A_POUR_SECTEUR REF_PHYTO_GEO	0,n 1,1	Non Non
A_pour_secteur ->Ref_Phyto_Geo	A_POUR_SECTEUR REF_PHYTO_GEO	0,n 1,1	Non Non

Entité Statut biologique

Nom :	Statut biologique		
Code :	STATUT_BIOLOGIQUE		
Libellé :	Statut biologique du taxon		
Nombre :	Générer table :	Oui	

Liste des propriétés

Nom	Code	Type	I	O
Identifiant du statut biologique	ID_STA_BIO	N5	Oui	Oui
Identifiant du statut biologique	ID_STA_BIO	N5	Oui	Oui
Libellé du statut biologique	LIBELLE_BIO	VA50	Non	Non
Libellé du statut biologique	LIBELLE_BIO	VA50	Non	Non

Attribut Identifiant du statut biologique**Attribut Libellé du statut biologique****Liste des références**

Association -> Entité (Lien)	Code	Card.	Dép.
A pour statut biologique ->Taxon_Référentiel	A_POUR_STATUT_BIOLOGIQUE TAXON_REFERENTIEL	0,n 0,1	Non Non
A pour statut biologique ->Taxon_Référentiel	A_POUR_STATUT_BIOLOGIQUE TAXON_REFERENTIEL	0,n 0,1	Non Non

Entité Statut UICN

Nom :	Statut UICN		
Code :	STATUT_UICN		
Libellé :	Statut UICN		
Nombre :	Générer table :	Oui	

Liste des propriétés

Nom	Code	Type	I	O
-----	------	------	---	---

Nom	Code	Type	I	O
Identifiant UICN	ID_UICN	N5	Oui	Oui
Identifiant UICN	ID_UICN	N5	Oui	Oui
Codage UICN	CODE_UICN	VA5	Non	Non
Codage UICN	CODE_UICN	VA5	Non	Non
Libellé UICN	LIBELLE_UICN	VA100	Non	Non
Libellé UICN	LIBELLE_UICN	VA100	Non	Non

Attribut Identifiant UICN

Attribut Codage UICN

Attribut Libellé UICN

Liste des références

Association -> Entité (Lien)	Code	Card.	Dép.
A pour statut UICN ->Taxon_Référentiel	A_POUR_STATUT_UICN TAXON_REFERENTIEL	0,n 0,1	Non Non
A pour statut UICN ->Taxon_Référentiel	A_POUR_STATUT_UICN TAXON_REFERENTIEL	0,n 0,1	Non Non

Entité Taxon_Echantillon

Nom : Taxon_Echantillon	
Code : TAXON_SPECIMEN	
Libellé : Realtion Taxon_Spécimen	
Nombre :	Générer table : Oui

Description

Table contenant les noms scientifiques suivant la nomenclature. Cette table contient des listes (famille, genre, etc..).

Elle est non hiérarchisée et la séparation des champs nomenclaturaux permet l'interconnexion des bases floristiques via la concaténation des champs.

Exemple genre+espèce ou famille+genre.

Liste des propriétés

Nom	Code	Type	I	O
Identifiant taxon	ID_TAXON	N8	Oui	Oui
Identifiant taxon	ID_TAXON	N8	Oui	Oui
Espèce	ESPECE	VA25	Non	Non
Espèce	ESPECE	VA25	Non	Non
Auteur du basionyme	ID_AUTEURBAS	N	Non	Non
Auteur du basionyme	ID_AUTEURBAS	N	Non	Non
Auteur recombinaison	ID_AUTEURREC	N	Non	Non
Auteur recombinaison	ID_AUTEURREC	N	Non	Non
Code infraspécifique	CODE_INFRA	VA7	Non	Non
Code infraspécifique	CODE_INFRA	VA7	Non	Non
Nom infraspécifique	NOM_INFRA	VA25	Non	Non
Nom infraspécifique	NOM_INFRA	VA25	Non	Non
Auteur basio infra	ID_AUTEURBIN	N	Non	Non

Nom	Code	Type	I	O
Auteur recomb infra	ID_AUTEURRIN	N	Non	Non
Confirmation	CONFIRMATION	A1	Non	Non
Confirmation	CONFIRMATION	A1	Non	Non
Nomcomplet	NOMCOMPLET	VA255	Non	Non
Nomcomplet	NOMCOMPLET	VA255	Non	Non

Attribut Identifiant taxon

Attribut Espèce

Attribut Auteur du basionyme

Description

Auteur du basionyme de l'espèce.

Attribut Auteur recombinaison

Description

Auteur de la recombinaison de l'espèce.

Attribut Code infraspécifique

Description

Code infraspécifique : subsp, var, ...

Attribut Nom infraspécifique

Attribut Auteur basio infra

Description

Auteur du basionyme infraspécifique.

Attribut Auteur recomb infra

Description

Auteur de la recombinaison infraspécifique.

Attribut Confirmation

Annotation

Confirmation égale "O" s'il y a une correspondance avec le référentiel taxonomique, dans le cas contraire le spécimen est mis en attente en vue de recherches bibliographiques ultérieures.

Contrôle

Valeur minimale : Valeur maximale :
--

Valeur par défaut : N		
Unité :		
Format :		
Majuscule : Non	Minuscule : Non	Non modifiable : Non
Liste des valeurs possibles :		

Attribut Nomcomplet

Liste des références

Association -> Entité (Lien)	Code	Card.	Dép.
A_pour_famille ->Famille	A_POUR_FAMILLE FAMILLE	1,1 1,n	Non Non
A_pour_famille ->Famille	A_POUR_FAMILLE FAMILLE	1,1 1,n	Non Non
A_pour_genre ->Genre	A_POUR_GENRE GENRE	1,1 1,n	Non Non
A_pour_genre ->Genre	A_POUR_GENRE GENRE	1,1 1,n	Non Non
Déterminé_par ->Personne ->Part	DETERMINE_PAR PERSONNES PART	1,n 0,n 0,n	Non Non Non
Déterminé_par ->Personne ->Part	DETERMINE_PAR PERSONNES PART	1,n 0,n 0,n	Non Non Non
A_pour_Référentiel ->Taxon_Référentiel	A_POUR_REFERENTIEL TAXON_REFERENTIEL	0,1 1,n	Non Non
A_pour_Référentiel ->Taxon_Référentiel	A_POUR_REFERENTIEL TAXON_REFERENTIEL	0,1 1,n	Non Non

Entité Taxon_Référentiel

Nom : Taxon_Référentiel	
Code : TAXON_REFERENTIEL	
Libellé : Référentiel taxonomique	
Nombre :	Générer table : Oui

Description

Cette table est hiérarchisée et contient le référentiel taxonomique géré par les botanistes de l'Herbier. Le référentiel est mono-classifié (classification de Cronquist de 1981).

Le référentiel contient tous les noms scientifiques publiés dont les références bibliographiques sont contenues dans la table "biblio".

Liste des propriétés

Nom	Code	Type	I	O
Identifiant référentiel	ID_TAXON_REF	N8	Oui	Oui
Identifiant référentiel	ID_TAXON_REF	N8	Oui	Oui

Nom	Code	Type	I	O
Taxon supérieur	TAX_ID_TAXON_REF	N8	Non	Non
Nom correct	TAX2_ID_TAXON_REF	N	Non	Non
Nom correct	TAX2_ID_TAXON_REF	N	Non	Non
Basionyme	BASIONYME	N	Non	Non
Basionyme	BASIONYME	N	Non	Non
Nom du taxon	NOM_TAXON_REF	VA255	Non	Non
Nom du taxon	NOM_TAXON_REF	VA255	Non	Non
Présence d'un spécimen	PRESENT	A1	Non	Non
Présence d'un spécimen	PRESENT	A1	Non	Non
Statut du taxon	STATUT	VA50	Non	Non
Statut du taxon	STATUT	VA50	Non	Non
Fichier PDF	PDF	VA255	Non	Non
Fichier PDF	PDF	VA255	Non	Non

Attribut Identifiant référentiel

Description

Identifiant du référentiel taxonomique qui permet de mettre en liaison la table des taxons-spécimens ou spécimens d'herbier avec les noms scientifiques classés suivant un référentiel.

Attribut Taxon supérieur

Annotation

Identifiant ou index du taxon supérieur,. Exemple : Famille, Genre, etc.

Attribut Nom correct

Annotation

Identifiant ou index du taxon correct dans le cas où le taxon courant est un synonyme.

Attribut Basionyme

Attribut Nom du taxon

Attribut Présence d'un spécimen

Contrôle

Valeur minimale :			
Valeur maximale :			
Valeur par défaut : 0			
Unité :			
Format :			
Majuscule :	Non	Minuscule :	Non
Non modifiable :		Non	
Liste des valeurs possibles :			

Attribut Statut du taxon

Annotation

Statut du taxon : nom illégal, nom valide, nom rejeté, etc.

Attribut Fichier PDF

Annotation

Nom du fichier d'extension PDF correspondant généralement à la numérisation du chapitre sur un genre (Ex : Flore dfu Cameroun d'Aubréville).

Liste des références

Association -> Entité (Lien)	Code	Card.	Dép.
A_pour_Référentiel ->Taxon_Echantillon	A_POUR_REFERENTIEL TAXON_SPECIMEN	1,n 0,1	Non Non
A_pour_Référentiel ->Taxon_Echantillon	A_POUR_REFERENTIEL TAXON_SPECIMEN	1,n 0,1	Non Non
A_pour_rang ->Rang	A_POUR_RANG RANG	1,1 0,n	Non Non
A_pour_rang ->Rang	A_POUR_RANG RANG	1,1 0,n	Non Non
A_pour_classification ->Classification	A_POUR_CLASSIFICATION CLASSIFICATION	1,1 0,n	Non Non
A_pour_classification ->Classification	A_POUR_CLASSIFICATION CLASSIFICATION	1,1 0,n	Non Non
Publié_dans ->Ouvrage	PUBLIE_DANS BIBLIO	1,n 0,n	Non Non
Publié_dans ->Ouvrage	PUBLIE_DANS BIBLIO	1,n 0,n	Non Non
A_pour_pays ->Pays	A_POUR_PAYS PAYS	1,n 0,n	Non Non
A_pour_pays ->Pays	A_POUR_PAYS PAYS	1,n 0,n	Non Non
Type déposé dans ->Herbier	TYPE_DEPOSE_DANS HERBIER	0,n 0,n	Non Non
->Personne	PERSONNES	0,n	Non
->Type	TYPE	0,n	Non
Type déposé dans ->Herbier	TYPE_DEPOSE_DANS HERBIER	0,n 0,n	Non Non
->Personne	PERSONNES	0,n	Non
->Type	TYPE	0,n	Non
Taxon cité ->Cite_dans	TAXON_CITE CITE_DANS	0,n 1,1	Non Non
Taxon cité ->Cite_dans	TAXON_CITE CITE_DANS	0,n 1,1	Non Non

Association -> Entité (Lien)	Code	Card.	Dép.
Taxon du nom vernaculaire ->Nom Vernaculaire	TAXON_DU_NOM_VERNACULAIRE NOM_VERN	0,n 1,1	Non Non
A pour statut biologique ->Statut biologique	A_POUR_STATUT_BIOLOGIQUE STATUT_BIOLOGIQUE	0,1 0,n	Non Non
A pour statut biologique ->Statut biologique	A_POUR_STATUT_BIOLOGIQUE STATUT_BIOLOGIQUE	0,1 0,n	Non Non
A pour statut UICN ->Statut UICN	A_POUR_STATUT_UICN STATUT_UICN	0,1 0,n	Non Non
A pour statut UICN ->Statut UICN	A_POUR_STATUT_UICN STATUT_UICN	0,1 0,n	Non Non

Entité Type

Nom : Type	
Code : TYPE	
Libellé : Libellé des types	
Nombre :	Générer table : Oui

Liste des propriétés

Nom	Code	Type	I	O
Identifiant du Type	ID_TYPE	N8	Oui	Oui
Identifiant du Type	ID_TYPE	N8	Oui	Oui
Type en vigueur	TYPE	VA20	Non	Non
Type en vigueur	TYPE	VA20	Non	Non

Attribut Identifiant du Type

Attribut Type en vigueur

Description

Définition du type: iso, lecto, néo, syn, etc..

Liste des références

Association -> Entité (Lien)	Code	Card.	Dép.
Type déposé dans ->Herbier	TYPE_DEPOSE_DANS HERBIER	0,n 0,n	Non Non
->Taxon_Référentiel	TAXON_REFERENTIEL	0,n	Non
->Personne	PERSONNES	0,n	Non
Type déposé dans ->Herbier	TYPE_DEPOSE_DANS HERBIER	0,n 0,n	Non Non
->Taxon_Référentiel	TAXON_REFERENTIEL	0,n	Non
->Personne	PERSONNES	0,n	Non

Entité Type biologique

Nom :	Type biologique
Code :	TYPE_BIOLOGIQUE
Libellé :	Type biologique de l'échantillon
Nombre :	Générer table : Oui

Liste des propriétés

Nom	Code	Type	I	O
Identifiant type biologique	ID_TY_BIO	N	Oui	Oui
Identifiant type biologique	ID_TY_BIO	N	Oui	Oui
Libellé du type biologique	NOM_TY_BIO	VA255	Non	Non
Libellé du type biologique	NOM_TY_BIO	VA255	Non	Non

Attribut Identifiant type biologique

Attribut Libellé du type biologique

Liste des références

Association -> Entité (Lien)	Code	Card.	Dép.
A pour type biologique ->Echantillon ou spécimen	TYPE_ECH ECHANTILLON	0,n 0,1	Non Non
A pour type biologique ->Echantillon ou spécimen	TYPE_ECH ECHANTILLON	0,n 0,1	Non Non

Entité Usage sur les spécimens

Nom :	Usage sur les spécimens
Code :	USAGE
Libellé :	Usage sur les spécimens
Nombre :	Générer table : Oui

Liste des propriétés

Nom	Code	Type	I	O
Identifiant usage spécimen	ID_USAGE	N	Oui	Oui
Identifiant usage spécimen	ID_USAGE	N	Oui	Oui
Libellé usage spécimen	USAGE	VA255	Non	Non
Libellé usage spécimen	USAGE	VA255	Non	Non

Attribut Identifiant usage spécimen

Attribut Libellé usage spécimen

Liste des références

Association -> Entité (Lien)	Code	Card.	Dép.
A_pour_usage ->Echantillon ou spécimen	A_POUR_USAGE ECHANTILLON	0,n 0,n	Non Non

Informations des associations**Association A l'état phénologique**

Nom :	A l'état phénologique
Code :	A_L_ETAT
Libellé :	Etat phénologique de l'échantillon
Nombre :	

Liste des références

Entité (Lien)	Code	Card.	Dép.
Phénologie	PHENOLOGIE	0,n	Non
Phénologie	PHENOLOGIE	0,n	Non
Echantillon ou spécimen	ECHANTILLON	0,1	Non
Echantillon ou spécimen	ECHANTILLON	0,1	Non

Association A pour carte

Nom :	A pour carte
Code :	A_POUR_CARTE
Libellé :	Carte IGN de la localité
Nombre :	

Liste des références

Entité (Lien)	Code	Card.	Dép.
Localité	LOCALITE	0,1	Non
Localité	LOCALITE	0,1	Non
Carte IGN	CARTE	0,n	Non
Carte IGN	CARTE	0,n	Non

Association A pour Division

Nom :	A pour Division
Code :	A_POUR_DIVISION
Libellé :	Division de la localité
Nombre :	

Liste des références

Entité (Lien)	Code	Card.	Dép.
Division	DIVISION	0,n	Non
Localité	LOCALITE	0,1	Non

Entité (Lien)	Code	Card.	Dép.

Association A pour Province

Nom :	A pour Province
Code :	A_POUR_PROVINCE
Libellé :	Province de la localité
Nombre :	

Liste des références

Entité (Lien)	Code	Card.	Dép.
Province	PROVINCE	0,n	Non
Province	PROVINCE	0,n	Non
Localité	LOCALITE	0,1	Non
Localité	LOCALITE	0,1	Non

Association A pour statut biologique

Nom :	A pour statut biologique
Code :	A_POUR_STATUT_BIOLOGIQUE
Libellé :	A pour statut biologique
Nombre :	

Liste des références

Entité (Lien)	Code	Card.	Dép.
Taxon_Référentiel	TAXON_REFERENTIEL	0,1	Non
Taxon_Référentiel	TAXON_REFERENTIEL	0,1	Non
Statut biologique	STATUT_BIOLOGIQUE	0,n	Non
Statut biologique	STATUT_BIOLOGIQUE	0,n	Non

Association A pour statut UICN

Nom :	A pour statut UICN
Code :	A_POUR_STATUT_UICN
Libellé :	A pour statut UICN
Nombre :	

Liste des références

Entité (Lien)	Code	Card.	Dép.
Taxon_Référentiel	TAXON_REFERENTIEL	0,1	Non
Statut UICN	STATUT_UICN	0,n	Non

Entité (Lien)	Code	Card.	Dép.

Association A pour type biologique

Nom : A pour type biologique Code : TYPE_ECH Libellé : Nombre :
--

Liste des références

Entité (Lien)	Code	Card.	Dép.
Type biologique	TYPE_BIOLOGIQUE	0,n	Non
Type biologique	TYPE_BIOLOGIQUE	0,n	Non
Echantillon ou spécimen	ECHANTILLON	0,1	Non
Echantillon ou spécimen	ECHANTILLON	0,1	Non

Association A_pour_auteur

Nom : A_pour_auteur Code : A_POUR_AUTEUR Libellé : Auteur(s) de l'ouvrage de référence Nombre :
--

Liste des propriétés

Nom	Code	Type	U
Ordre ouvrage	ORDRE_AUTEUR	N2	No n
Ordre ouvrage	ORDRE_AUTEUR	N2	No n

Attribut Ordre ouvrage

Liste des références

Entité (Lien)	Code	Card.	Dép.
Personne	PERSONNES	0,n	Non
Personne	PERSONNES	0,n	Non
Ouvrage	BIBLIO	1,n	Non
Ouvrage	BIBLIO	1,n	Non

Association A_pour_classification

Nom : A_pour_classification

Code :	A_POUR_CLASSIFICATION
Libellé :	Classification adoptée dans le référentiel à chacun des taxons
Nombre :	

Liste des références

Entité (Lien)	Code	Card.	Dép.
Taxon_Référentiel	TAXON_REFERENTIEL	1,1	Non
Taxon_Référentiel	TAXON_REFERENTIEL	1,1	Non
Classification	CLASSIFICATION	0,n	Non
Classification	CLASSIFICATION	0,n	Non

Association A_pour_domaine

Nom :	A_pour_domaine
Code :	A_POUR_DOMAINE
Libellé :	Milieu-domaine
Nombre :	

Liste des références

Entité (Lien)	Code	Card.	Dép.
Domaine	DOMAINE	0,n	Non
Domaine	DOMAINE	0,n	Non
Ref_Phyto_Geo	REF_PHYTO_GEO	1,1	Non
Ref_Phyto_Geo	REF_PHYTO_GEO	1,1	Non

Association A_pour_etage

Nom :	A_pour_etage
Code :	A_POUR_ETAGE
Libellé :	Milieu-Etage
Nombre :	

Liste des références

Entité (Lien)	Code	Card.	Dép.
Etage	ETAGE	0,n	Non
Etage	ETAGE	0,n	Non
Ref_Phyto_Geo	REF_PHYTO_GEO	1,1	Non
Ref_Phyto_Geo	REF_PHYTO_GEO	1,1	Non

Association A_pour_famille

Nom : A_pour_famille
Code : A_POUR_FAMILLE
Libellé : Famille du Taxon
Nombre :

Liste des références

Entité (Lien)	Code	Card.	Dép.
Taxon_Echantillon	TAXON_SPECIMEN	1,1	Non
Taxon_Echantillon	TAXON_SPECIMEN	1,1	Non
Famille	FAMILLE	1,n	Non
Famille	FAMILLE	1,n	Non

Association A_pour_formation

Nom : A_pour_formation
Code : A_POUR_FORMATION
Libellé : Milieu-formation
Nombre :

Liste des références

Entité (Lien)	Code	Card.	Dép.
Formation	FORMATION	0,n	Non
Formation	FORMATION	0,n	Non
Ref_Phyto_Geo	REF_PHYTO_GEO	1,1	Non
Ref_Phyto_Geo	REF_PHYTO_GEO	1,1	Non

Association A_pour_genre

Nom : A_pour_genre
Code : A_POUR_GENRE
Libellé : Genre Taxon Echantillon
Nombre :

Liste des références

Entité (Lien)	Code	Card.	Dép.
Taxon_Echantillon	TAXON_SPECIMEN	1,1	Non
Taxon_Echantillon	TAXON_SPECIMEN	1,1	Non
Genre	GENRE	1,n	Non

Association A_pour_habitat

Nom :	A_pour_habitat
Code :	A_POUR_HABITAT
Libellé :	Habitat ou référence phytogéographique liée à la localité
Nombre :	

Liste des références

Entité (Lien)	Code	Card.	Dép.
Localité	LOCALITE	0,1	Non
Localité	LOCALITE	0,1	Non
Ref_Phyto_Geo	REF_PHYTO_GEO	0,n	Non
Ref_Phyto_Geo	REF_PHYTO_GEO	0,n	Non

Association A_pour_localite

Nom :	A_pour_localite
Code :	A_POUR_LOCALITE
Libellé :	Localité de récolte de l'échantillon
Nombre :	

Liste des références

Entité (Lien)	Code	Card.	Dép.
Echantillon ou spécimen	ECHANTILLON	1,1	Non
Echantillon ou spécimen	ECHANTILLON	1,1	Non
Localité	LOCALITE	0,n	Non
Localité	LOCALITE	0,n	Non

Association A_pour_nv

Nom :	A_pour_nv
Code :	A_POUR_NV
Libellé :	A pour Nvern
Nombre :	

Liste des références

Entité (Lien)	Code	Card.	Dép.
Nom vernaculaire sur les spécimens	NV_SPE	0,n	Non
Nom vernaculaire sur les spécimens	NV_SPE	0,n	Non
Echantillon ou spécimen	ECHANTILLON	0,n	Non

Association A_pour_part

Nom :	A_pour_part
Code :	A_POUR_PART
Libellé :	Part de la récolte
Nombre :	

Liste des références

Entité (Lien)	Code	Card.	Dép.
Echantillon ou spécimen	ECHANTILLON	1,n	Non
Echantillon ou spécimen	ECHANTILLON	1,n	Non
Part	PART	1,1	Non
Part	PART	1,1	Non

Association A_pour_pays

Nom :	A_pour_pays
Code :	A_POUR_PAYS
Libellé :	Pays du Taxon
Nombre :	

Liste des références

Entité (Lien)	Code	Card.	Dép.
Pays	PAYS	0,n	Non
Pays	PAYS	0,n	Non
Taxon_Référentiel	TAXON_REFERENTIEL	1,n	Non
Taxon_Référentiel	TAXON_REFERENTIEL	1,n	Non

Association A_pour_rang

Nom :	A_pour_rang
Code :	A_POUR_RANG
Libellé :	Rang taxonomique du taxon dans le référentiel
Nombre :	

Liste des références

Entité (Lien)	Code	Card.	Dép.
Taxon_Référentiel	TAXON_REFERENTIEL	1,1	Non
Taxon_Référentiel	TAXON_REFERENTIEL	1,1	Non
Rang	RANG	0,n	Non

Association A_pour_Référentiel

Nom :	A_pour_Référentiel
Code :	A_POUR_REFERENTIEL
Libellé :	Référentiel du taxon_échantillon
Nombre :	

Liste des références

Entité (Lien)	Code	Card.	Dép.
Taxon_Echantillon	TAXON_SPECIMEN	0,1	Non
Taxon_Echantillon	TAXON_SPECIMEN	0,1	Non
Taxon_Référentiel	TAXON_REFERENTIEL	1,n	Non
Taxon_Référentiel	TAXON_REFERENTIEL	1,n	Non

Association A_pour_region

Nom :	A_pour_region
Code :	A_POUR_REGION
Libellé :	Milieu-région
Nombre :	

Liste des références

Entité (Lien)	Code	Card.	Dép.
Région	REGION	0,n	Non
Région	REGION	0,n	Non
Ref_Phyto_Geo	REF_PHYTO_GEO	1,1	Non
Ref_Phyto_Geo	REF_PHYTO_GEO	1,1	Non

Association A_pour_secteur

Nom :	A_pour_secteur
Code :	A_POUR_SECTEUR
Libellé :	Milieu-secteur
Nombre :	

Liste des références

Entité (Lien)	Code	Card.	Dép.
Secteur	SECTEUR	0,n	Non
Secteur	SECTEUR	0,n	Non
Ref_Phyto_Geo	REF_PHYTO_GEO	1,1	Non

Association A_pour_usage

Nom : A_pour_usage
Code : A_POUR_USAGE
Libellé : A pour usage
Nombre :

Liste des références

Entité (Lien)	Code	Card.	Dép.
Usage sur les spécimens	USAGE	0,n	Non
Usage sur les spécimens	USAGE	0,n	Non
Echantillon ou spécimen	ECHANTILLON	0,n	Non
Echantillon ou spécimen	ECHANTILLON	0,n	Non

Association Collecté_par

Nom : Collecté_par
Code : COLLECTE_PAR
Libellé : Association Echantillon collecteur
Nombre :

Liste des propriétés

Nom	Code	Type	U
Ordre du collecteur	ORDRE_COLL	N2	No n
Ordre du collecteur	ORDRE_COLL	N2	No n

Attribut Ordre du collecteur

Valeur minimale :
Valeur maximale :
Valeur par défaut : 1
Unité :
Format :
Majuscule : Non **Minuscule :** Non **Non modifiable :** Non
Liste des valeurs possibles :

Liste des références

Entité (Lien)	Code	Card.	Dép.
Echantillon ou spécimen	ECHANTILLON	1,n	Non
Echantillon ou spécimen	ECHANTILLON	1,n	Non
Personne	PERSONNES	1,n	Non

Association Collecteur cité

Nom :	Collecteur cité
Code :	COLLECTEUR_CITE
Libellé :	Collecteur du matériel cité
Nombre :	

Liste des références

Entité (Lien)	Code	Card.	Dép.
Cite_dans	CITE_DANS	1,1	Non
Cite_dans	CITE_DANS	1,1	Non
Personne	PERSONNES	0,n	Non
Personne	PERSONNES	0,n	Non

Association Déterminé_par

Nom :	Déterminé_par
Code :	DETERMINE_PAR
Libellé :	Détermination de l'échantillon
Nombre :	

Description

Cette table d'association contient une référence au(x) déterminateur(s) du spécimen et à son nom scientifique. La table contient aussi la date de la détermination et une qualification sur l'état de cette détermination (actuelle ou caduc).

Liste des propriétés

Nom	Code	Type	U
Jour de la détermination	JOUR_DET	N5	No n
Jour de la détermination	JOUR_DET	N5	No n
Mois de la détermination	MOIS_DET	N5	No n
Mois de la détermination	MOIS_DET	N5	No n
Année de la détermination	ANNEE_DET	N5	No n
Année de la détermination	ANNEE_DET	N5	No n
Etat de la détermination	QUALIFICATION	A1	No n
Etat de la détermination	QUALIFICATION	A1	No n
Ordre du déterminateur	ORDRE_DET	N2	No n
Ordre du déterminateur	ORDRE_DET	N2	No n

Nom	Code	Type	U
Type déterminé	TYPE_DET	VA50	No n
Incertitude type	TYPE_INC	A1	No n
Incertitude type	TYPE_INC	A1	No n

Attribut Jour de la détermination**Attribut Mois de la détermination****Attribut Année de la détermination****Attribut Etat de la détermination****Attribut Ordre du déterminateur****Attribut Type déterminé****Attribut Incertitude type****Liste des références**

Entité (Lien)	Code	Card.	Dép.
Taxon_Echantillon	TAXON_SPECIMEN	1,n	Non
Taxon_Echantillon	TAXON_SPECIMEN	1,n	Non
Personne	PERSONNES	0,n	Non
Personne	PERSONNES	0,n	Non
Part	PART	0,n	Non
Part	PART	0,n	Non

Association Ouvrage cité

Nom :	Ouvrage cité
Code :	OUVRAGE_CITE
Libellé :	Ouvrage du matériel cité
Nombre :	

Liste des références

Entité (Lien)	Code	Card.	Dép.
Cite_dans	CITE_DANS	1,1	Non
Cite_dans	CITE_DANS	1,1	Non
Ouvrage	BIBLIO	0,n	Non

Entité (Lien)	Code	Card.	Dép.

Association Ouvrage du nom vernaculaire

Nom : Ouvrage du nom vernaculaire
Code : OUVRAGE_DU_NOM_VERNACULAIRE
Libellé : Ouvrage où est cité le nom vernaculaire
Nombre :

Liste des références

Entité (Lien)	Code	Card.	Dép.
Nom Vernaculaire	NOM_VERN	1,1	Non
Nom Vernaculaire	NOM_VERN	1,1	Non
Ouvrage	BIBLIO	0,n	Non
Ouvrage	BIBLIO	0,n	Non

Association Pays origine

Nom : Pays origine
Code : PAYS_ORIGINE
Libellé :
Nombre :

Liste des références

Entité (Lien)	Code	Card.	Dép.
Personne	PERSONNES	0,1	Non
Personne	PERSONNES	0,1	Non
Pays	PAYS	0,n	Non
Pays	PAYS	0,n	Non

Association Prêté à

Nom : Prêté à
Code : PRETE_A
Libellé : Prêt des échantillons aux Herbiers Nationaux
Nombre :

Liste des propriétés

Nom	Code	Type	U
Date envoi	DATE_ENVOI	D	No n
Date retour	DATE_RETOUR	D	No

Nom	Code	Type	U
Numéro de colis	NUMERO_DE_COLIS	N	n No n
Numéro de colis	NUMERO_DE_COLIS	N	No n

Attribut Date envoi**Attribut Date retour****Attribut Numéro de colis****Liste des références**

Entité (Lien)	Code	Card.	Dép.
Herbier	HERBIER	0,n	Non
Herbier	HERBIER	0,n	Non
Part	PART	0,n	Non
Part	PART	0,n	Non

Association Publié_dans

Nom :	Publié_dans
Code :	PUBLIE_DANS
Libellé :	Ouvrage de référence du nom scientifique
Nombre :	

Liste des propriétés

Nom	Code	Type	U
Page début	PAGE_DEB	N	No n
Page début	PAGE_DEB	N	No n
Page fin	PAGE_FIN	N	No n
Page fin	PAGE_FIN	N	No n
Référence	REFERENCE	VA512	No n
Référence	REFERENCE	VA512	No n
Page référence	PAGE_REFERENCE	VA20	No n
Page référence	PAGE_REFERENCE	VA20	No n
Commentaire_syn	COMMENTAIRE_SYN	VA255	No n
Commentaire_syn	COMMENTAIRE_SYN	VA255	No n

Nom	Code	Type	U
Orthographe	ORTHOGRAPHE	VA100	No n
Planche	PLANCHE	VA50	No n
Planche	PLANCHE	VA50	No n
Figure	FIGURE	VA50	No n
Figure	FIGURE	VA50	No n
Tableau	TABLEAU	VA50	No n
Tableau	TABLEAU	VA50	No n
Photo	PHOTO	VA50	No n
Photo	PHOTO	VA50	No n
Carte	CARTE	VA50	No n
Carte	CARTE	VA50	No n

Attribut Page début

Attribut Page fin

Attribut Référence

Description

Le champ "référence" est utilisé pour les figures et les planches.

Annotation

Citation du type dans les publications ou ouvrages.

Attribut Page référence

Attribut Commentaire_syn

Annotation

Commentaires sur les synonymes trouvé dans les publications ou ouvrages

Attribut Orthographe

Annotation

Orthographe de l'auteur pour les types.

Attribut Planche

Attribut Figure**Attribut Tableau****Attribut Photo****Attribut Carte****Liste des références**

Entité (Lien)	Code	Card.	Dép.
Taxon_Référentiel	TAXON_REFERENTIEL	1,n	Non
Taxon_Référentiel	TAXON_REFERENTIEL	1,n	Non
Ouvrage	BIBLIO	0,n	Non
Ouvrage	BIBLIO	0,n	Non

Association Taxon cité

Nom : Taxon cité
Code : TAXON_CITE
Libellé : Spécimen cité (echantillon)
Nombre :

Liste des références

Entité (Lien)	Code	Card.	Dép.
Cite_dans	CITE_DANS	1,1	Non
Cite_dans	CITE_DANS	1,1	Non
Taxon_Référentiel	TAXON_REFERENTIEL	0,n	Non
Taxon_Référentiel	TAXON_REFERENTIEL	0,n	Non

Association Taxon du nom vernaculaire

Nom : Taxon du nom vernaculaire
Code : TAXON_DU_NOM_VERNACULAIRE
Libellé : Taxon de référence pour un nom vernaculaire
Nombre :

Liste des références

Entité (Lien)	Code	Card.	Dép.
Nom Vernaculaire	NOM_VERN	1,1	Non
Nom Vernaculaire	NOM_VERN	1,1	Non
Taxon_Référentiel	TAXON_REFERENTIEL	0,n	Non

Entité (Lien)	Code	Card.	Dép.

Association Type déposé dans

Nom :	Type déposé dans
Code :	TYPE_DEPOSE_DANS
Libellé :	Herbier de dépôt du type, taxon du type, collecteur du type
Nombre :	

Liste des propriétés

Nom	Code	Type	U
Préfixe numéro échantillon	PREFIXE	VA5	No n
Préfixe numéro échantillon	PREFIXE	VA5	No n
Numéro Echantillon	NUMERO_ECHANTILLON	N	No n
Numéro Echantillon	NUMERO_ECHANTILLON	N	No n
Suffixe numéro échantillon	SUFFIXE	VA6	No n
Suffixe numéro échantillon	SUFFIXE	VA6	No n
Type ancien	TYPE_ANC	VA20	No n
Type ancien	TYPE_ANC	VA20	No n
Ordre de collecte du type	ORDRE_TYPE	N2	No n
Ordre de collecte du type	ORDRE_TYPE	N2	No n

Attribut Préfixe numéro échantillon

Attribut Numéro Echantillon

Attribut Suffixe numéro échantillon

Attribut Type ancien

Attribut Ordre de collecte du type

Liste des références

Entité (Lien)	Code	Card.	Dép.
Herbier	HERBIER	0,n	Non
Herbier	HERBIER	0,n	Non
Taxon_Référentiel	TAXON_REFERENTIEL	0,n	Non
Personne	PERSONNES	0,n	Non

Entité (Lien)	Code	Card.	Dép.
Type	TYPE	0,n	Non
Type	TYPE	0,n	Non